

Descrição

Este itinerário tem início junto à capela da aldeia de montanha de Germil, nas faldas da Serra Amarela, no concelho de Ponte da Barca. Seguimos caminho pelo interior do núcleo rural e viramos à esquerda por um caminho empedrado muito bem conservado que gradualmente vai subindo e que permite, por um lado, vencer os declives da montanha e, por outro, que sejamos deslumbrados pelas majestosas paisagens sobre as Serras da Peneda, Amarela e Gerês. Depois de cruzarmos o riacho, pelas poldras, seguimos pelo empedrado para,

posteriormente, virarmos à esquerda e tomarmos um caminho pouco definido (um trilho pastoril aberto pela passagem dos rebanhos e que desemboca num caminho florestal). Escassos metros depois, este caminho conduz-nos a uma estrada asfaltada. Seguimos pela estrada e viramos à direita por um caminho empedrado que acompanha o rio de Germil. Durante este itinerário pode-se observar uma magnífica vegetação ripícola, rodeada por belíssimos

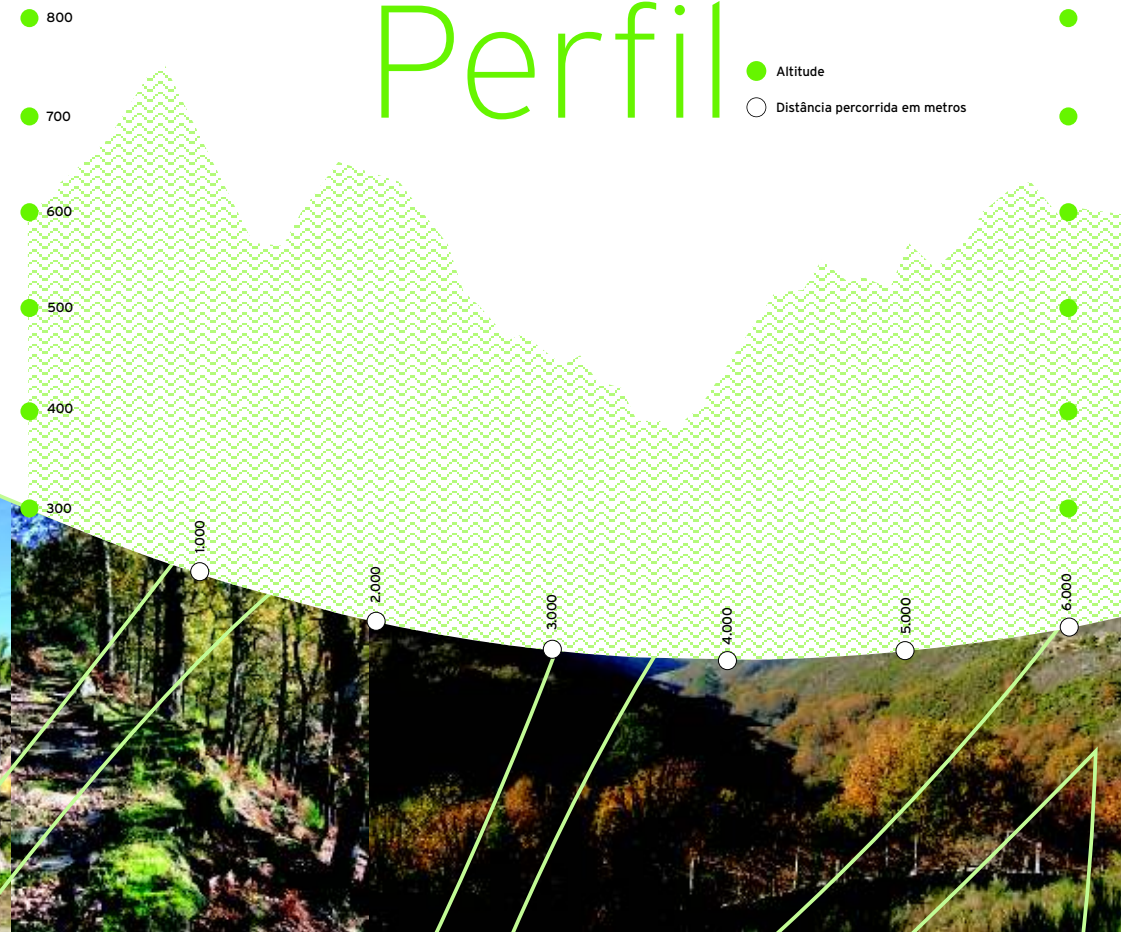
exemplares de carvalhos. Pouco a pouco, começamos a avistar as primeiras casas de Germil de Baixo. Antes de chegarmos a este lugar, visitamos a ermida e fazemos uma curta e obrigatória paragem neste bucólico lugar para observarmos os espigueiros comunitários de elevado valor cultural e arquitectónico. Daqui seguimos em direcção ao lugar onde teve início este percurso.

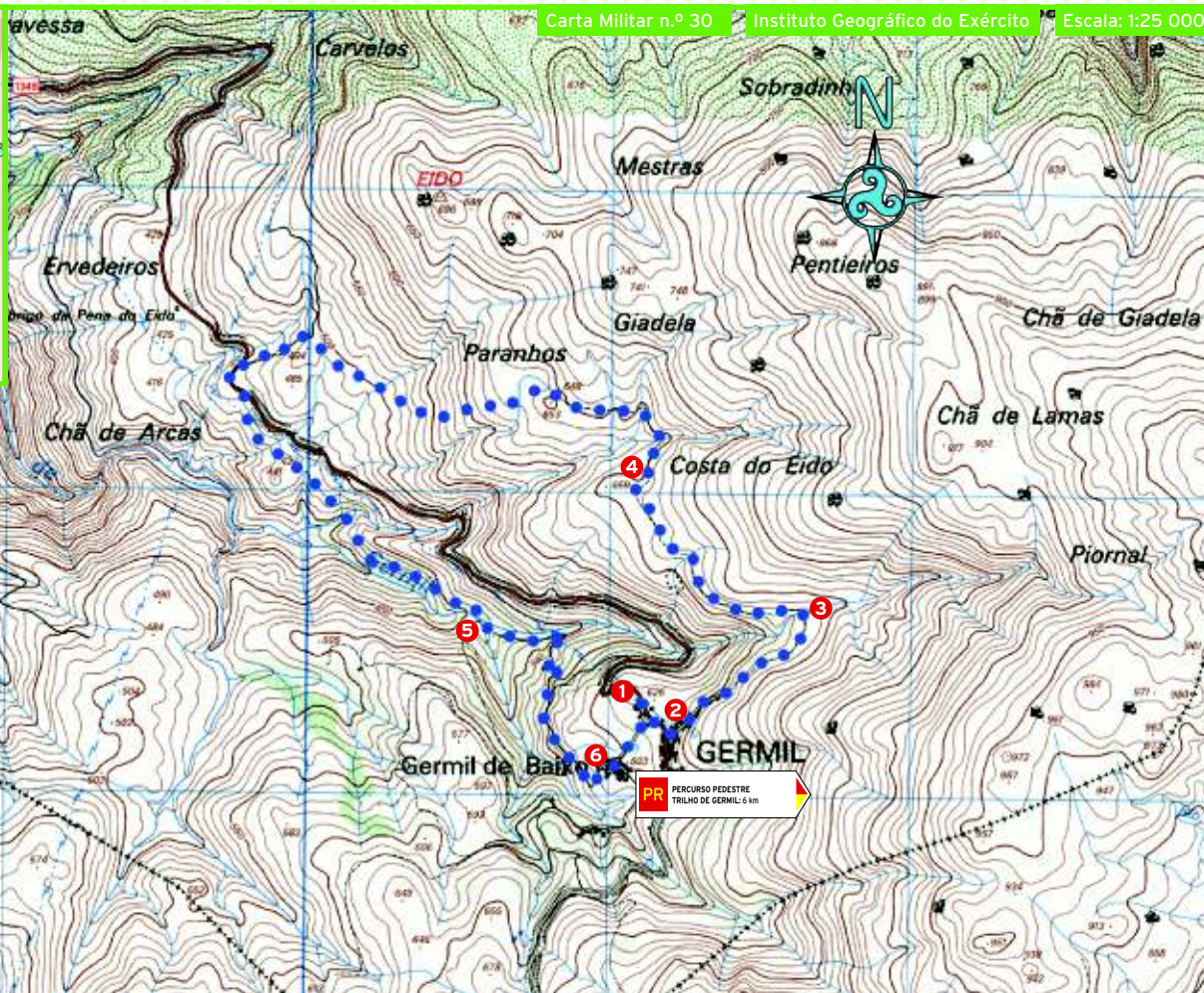
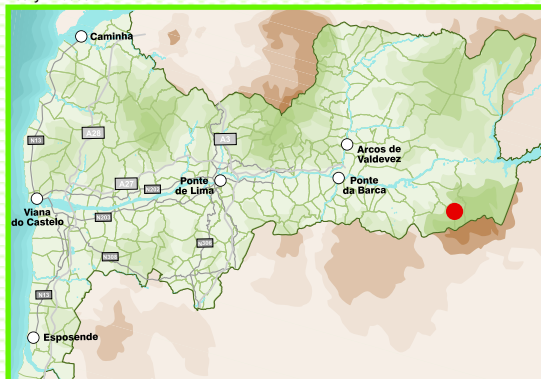
Regulamento

- Não saia do percurso marcado e sinalizado. Preste atenção às marcações.
- Evite fazer ruídos e barulhos.
- Respeite a propriedade privada. Feche portões e cancelas.
- Não abandone o lixo, leve-o até ao respectivo local de recolha.
- Cuidado com o gado. Não incomode os animais.
- Deixe a natureza intacta. Não recolha plantas, animais ou rochas.
- Faça fogo apenas nos locais destinados para este efeito.
- Evite andar sozinho na montanha.
- Guarde o máximo de cuidado nos dias de nevoeiro.
- Utilize sempre botas de montanha, impermeável e um chapéu.
- Para sua segurança solicite um guia.

Perfil

● Altitude
○ Distância percorrida em metros



**Câmara Municipal de Ponte da Barca**

- Telf.: 258 480 180

Posto de Turismo de Ponte da Barca

- Telf.: 258 452 899

Valimar ComUrb

- Telf.: 258 909 340

Bombeiros Voluntários de Ponte da Barca

- Telf.: 258 452 107

Centro de Saúde de Ponte da Barca

- Telf.: 258 452 134

Hospital de Ponte da Barca

- Telf.: 258 480 300

GNR

- Telf.: 258 452 141

Protecção à Floresta

- Telf.: 117

SOS

- Telf.: 112

PTB-PR6**Nome do Percurso:** Trilho de Germil**Entidade Promotora:** VALIMAR ComUrb**Localização do Percurso:** Germil - Ponte da Barca**Tipo de Percurso:** Pequena Rota**Âmbito do Percurso:** Paisagístico, Ecológico e Cultural**Ponto de Partida:** Germil**Distância Percorrida:** 6 km**Duração do Percurso:** 3h00**Grau de Dificuldade:** Fácil**Cota Máxima Atingida:** 670 metros (Costa do Eido)**Textos e Fotos:** Elos da Montanha, CRL**GPS:** 41° 47' 2" N, 8° 15' 57" W**Sinalização e marcação do percurso**

Este percurso é parte integrante da rede de percursos pedestres da Valimar - ComUrb. Foi marcado e sinalizado pela «Elos da Montanha, CRL».



Placa de indicação de início do Percurso.
«PR» significa que se trata de um percurso pedestre de Pequena Rota



Virar à esquerda Virar à direita



Caminho certo



Caminho errado

..... Percurso marcado

1 Igreja

2 Núcleo de interesse arquitectónico

3 Poldras

4 Vista panorâmica

5 Espaço de interesse florestal

6 Espigueiros

